

لجمهورية مصر العربية



جمهورية مصر العربية

رئاسة الجمهورية

الجريدة الرسمية

الثمن ٤ جنيهاً

السنة الثالثة والستون	الصادر في ٢٩ المحرم سنة ١٤٤٢ هـ الموافق (١٧ سبتمبر سنة ٢٠٢٠ م)	العدد ٣٨ تابع (ج)
--------------------------	---	----------------------

محتويات العدد :

رقم الصفحة	قرارات رئيس جمهورية مصر العربية
٣	قرار رقم ٥١٧ لسنة ٢٠٢٠ بنقل السيد الأستاذ/ على صلاح محمود على - الرئيس من الفئة (ب) بمحكمة أسوان الابتدائية ، إلى وظيفة غير قضائية ، بوزارة التموين والتجارة الداخلية ، تُعادل درجة وظيفته الحالية ، مع احتفاظه بمرتبه فيها
٤	قرار رقم ٥١٨ لسنة ٢٠٢٠ بنقل السيد/ سامح محمود سعيد الدسوقي - الرئيس من الفئة (ب) بمحكمة كفر الشيخ الابتدائية ، إلى وظيفة غير قضائية ، بوزارة القوى العاملة ، تُعادل درجة وظيفته الحالية ، مع احتفاظه بمرتبه فيها
٥	قرار رقم ٥١٩ لسنة ٢٠٢٠ بنقل السيد/ أحمد محمد حمدى رشاد عبد الرازق - المستشار بمحكمة استئناف قنا ، إلى وظيفة غير قضائية ، بوزارة التضامن الاجتماعى ، تُعادل درجة وظيفته الحالية ، مع احتفاظه بمرتبه فيها
٦	قرار رقم ٥٢٠ لسنة ٢٠٢٠ بنقل السيد/ محمد سراج الدين أنور عمارة - الرئيس من الفئة (أ) بمحكمة شبين الكوم الابتدائية ، إلى وظيفة غير قضائية ، بوزارة التموين والتجارة الداخلية ، تعادل درجة وظيفته الحالية ، مع احتفاظه بمرتبه فيها
٧	قرار رقم ٥٢١ لسنة ٢٠٢٠ بنقل السيد القاضى/ أشرف زكريا أحمد زهران - الرئيس بمحكمة استئناف طنطا ، إلى وظيفة غير قضائية ، بوزارة التنمية المحلية ، تعادل درجة وظيفته الحالية مع احتفاظه بمرتبه فيها
٨	قرار رقم ٥٥٥ لسنة ٢٠٢٠ بتخصيص مساحة ٤٠, ٤٩٤ فدان تقريباً تعادل ٧٥, ٧٦٩١٩, ٢م ^٢ من الأراضى المملوكة للدولة ملكية خاصة بناحية العكرشة مركز الخانكة محافظة القليوبية ، لاستخدامها فى إقامة منطقة صناعية
	قرار رئيس مجلس الوزراء
١١	قرار رقم ١٨٨٣ لسنة ٢٠٢٠ باعتبار مشروع إنشاء طريق أبراج الضغط العالى بطول ٢٢, ٦ كم بمحافظة سوهاج من أعمال المنفعة العامة

قرار رئيس جمهورية مصر العربية

رقم ٥١٧ لسنة ٢٠٢٠

رئيس الجمهورية

بعد الاطلاع على الدستور ؛

وعلى قانون السلطة القضائية الصادر بالقانون رقم ٤٦ لسنة ١٩٧٢ ؛

وعلى الحكم الصادر من مجلس تأديب القضاة فى دعوى الصلاحية رقم ٦ لسنة ٢٠١٨

المقيدة برقم ١٦ لسنة ١٢ ق صلاحية بجلسته المعقودة فى ٢٩/٩/٢٠١٨ ؛

وعلى ما عرضه وزير العدل ؛

قرر :

(المادة الأولى)

يُنقل السيد الأستاذ / على صلاح محمود على - الرئيس من الفئة (ب)

بمحكمة أسوان الابتدائية ، إلى وظيفة غير قضائية ، بوزارة التموين والتجارة الداخلية ،

تُعادل درجة وظيفته الحالية ، مع احتفاظه بمرتبه فيها .

(المادة الثانية)

يُنشر هذا القرار فى الجريدة الرسمية ، وعلى وزير العدل تنفيذه .

صدر برئاسة الجمهورية فى ٢٤ المحرم سنة ١٤٤٢ هـ

(الموافق ١٢ سبتمبر سنة ٢٠٢٠ م) .

عبد الفتاح السيسى

قرار رئيس جمهورية مصر العربية

رقم ٥١٨ لسنة ٢٠٢٠

رئيس الجمهورية

بعد الاطلاع على الدستور ؛

وعلى قانون السلطة القضائية الصادر بالقانون رقم ٤٦ لسنة ١٩٧٢ ؛

وعلى الحكم الصادر من مجلس تأديب القضاة فى دعوى الصلاحية رقم ٢٠ لسنة ٢٠١٧

بجلسته المعقودة فى ٢٦/٢/٢٠١٨ ؛

وعلى ما عرضه وزير العدل ؛

قرر :

(المادة الاولى)

يُنقل السيد/ سامح محمود سعيد الدسوقي - الرئيس من الفئة (ب) بمحكمة كفر الشيخ الابتدائية ، إلى وظيفة غير قضائية ، بوزارة القوى العاملة ، تُعادل درجة وظيفته الحالية ، مع احتفاظه بمرتبه فيها .

(المادة الثانية)

يُنشر هذا القرار فى الجريدة الرسمية ، وعلى وزير العدل تنفيذه .

صدر برئاسة الجمهورية فى ٢٤ المحرم سنة ١٤٤٢ هـ

(الموافق ١٢ سبتمبر سنة ٢٠٢٠ م) .

عبد الفتاح السيسى

قرار رئيس جمهورية مصر العربية

رقم ٥١٩ لسنة ٢٠٢٠

رئيس الجمهورية

بعد الاطلاع على الدستور ؛

وعلى قانون السلطة القضائية الصادر بالقانون رقم ٤٦ لسنة ١٩٧٢ ؛

وعلى الحكم الصادر من مجلس تأديب القضاة فى دعوى الصلاحية رقم ١٩ لسنة ٢٠١٧

بجلسته المعقودة فى ٢٠١٨/٢/١٢ ؛

وعلى ما عرضه وزير العدل ؛

قرر :

(المادة الأولى)

يُنقل السيد/ أحمد محمد حمدى رشاد عبد الرازق - المستشار بمحكمة استئناف قنا ،

إلى وظيفة غير قضائية ، بوزارة التضامن الاجتماعى ، تُعادل درجة وظيفته الحالية ،

مع احتفاظه بمرتبه فيها .

(المادة الثانية)

يُنشر هذا القرار فى الجريدة الرسمية ، وعلى وزير العدل تنفيذه .

صدر برئاسة الجمهورية فى ٢٤ المحرم سنة ١٤٤٢ هـ

(الموافق ١٢ سبتمبر سنة ٢٠٢٠ م) .

عبد الفتاح السيسى

قرار رئيس جمهورية مصر العربية

رقم ٥٢٠ لسنة ٢٠٢٠

رئيس الجمهورية

بعد الاطلاع على الدستور ؛

وعلى قانون السلطة القضائية الصادر بالقانون رقم ٤٦ لسنة ١٩٧٢ ؛

وعلى الحكم الصادر من مجلس تأديب وصلاحيه القضاة فى دعوى الصلاحيه

رقم ٩ لسنة ٢٠١٧ بجلسته المعقوده فى ٤/١٢/٢٠١٧ ؛

وعلى ما عرضه وزير العدل ؛

قرر :

(المادة الاولى)

يُنقل السيد/ محمد سراج الدين أنور عمارة - الرئيس من الفئة (أ) بمحكمة شين الكوم

الابتدائية ، إلى وظيفة غير قضائية ، بوزارة التموين والتجارة الداخلية ، تعادل درجة

وظيفته الحالية ، مع احتفاظه بمرتبه فيها .

(المادة الثانية)

يُنشر هذا القرار فى الجريدة الرسمية ، وعلى وزير العدل تنفيذه .

صدر برئاسة الجمهورية فى ٢٤ المحرم سنة ١٤٤٢ هـ

(الموافق ١٢ سبتمبر سنة ٢٠٢٠ م) .

عبد الفتاح السيسى

قرار رئيس جمهورية مصر العربية

رقم ٥٢١ لسنة ٢٠٢٠

رئيس الجمهورية

بعد الاطلاع على الدستور ؛

وعلى قانون السلطة القضائية الصادر بالقانون رقم ٤٦ لسنة ١٩٧٢ ؛

وعلى الحكم الصادر من مجلس التأديب الأعلى فى الطعن رقم ١٣ لسنة ٢٠١٧

بجلسته المعقودة فى ٢٧/١١/٢٠١٧ ؛

وعلى ما عرضه وزير العدل ؛

قرر :

(المادة الأولى)

يُنقل السيد القاضى / أشرف زكريا أحمد زهران - الرئيس بمحكمة استئناف طنطا ، إلى وظيفة غير قضائية ، بوزارة التنمية المحلية ، تعادل درجة وظيفته الحالية ، مع احتفاظه بمرتبه فيها .

(المادة الثانية)

يُنشر هذا القرار فى الجريدة الرسمية ، وعلى وزير العدل تنفيذه .

صدر برئاسة الجمهورية فى ٢٤ المحرم سنة ١٤٤٢ هـ

(الموافق ١٢ سبتمبر سنة ٢٠٢٠ م) .

عبد الفتاح السيسى

قرار رئيس جمهورية مصر العربية رقم ٥٥٥ لسنة ٢٠٢٠

رئيس الجمهورية

بعد الاطلاع على الدستور ؛

وعلى قانون الهيئات العامة الصادر بالقانون رقم ٦١ لسنة ١٩٦٣ ؛

وعلى قانون نظام الإدارة المحلية الصادر بالقانون رقم ٤٣ لسنة ١٩٧٩ ؛

وعلى القانون رقم ١٤٣ لسنة ١٩٨١ فى شأن الأراضى الصحراوية ؛

وعلى القانون رقم ٧ لسنة ١٩٩١ فى شأن بعض الأحكام المتعلقة بأموال الدولة الخاصة ؛

وعلى قانون البيئة الصادر بالقانون رقم ٤ لسنة ١٩٩٤ ؛

وعلى قانون البناء الصادر بالقانون رقم ١١٩ لسنة ٢٠٠٨ ؛

وعلى قانون الهيئة العامة للتنمية الصناعية الصادر بالقانون رقم ٩٥ لسنة ٢٠١٨ ؛

وعلى قرار رئيس الجمهورية رقم ١٥٣ لسنة ٢٠٠١ بإنشاء المركز الوطنى لتخطيط

استخدامات أراضى الدولة ؛

وعلى قرار رئيس الجمهورية رقم ٦٢ لسنة ٢٠١٨ بشأن خريطة تنمية أراضى

جمهورية مصر العربية ؛

وبناءً على ما عرضه المركز الوطنى لتخطيط استخدامات أراضى الدولة ؛

وبعد موافقة مجلس الوزراء ؛

قرر :

(المادة الأولى)

تُخصّص مساحة (٤٠ , ٤٩٤) فدان تقريباً تعادل (٧٥ , ٢٠٧٦٩١٩) م^٢ من الأراضى

المملوكة للدولة ملكية خاصة بناحية العكرشة مركز الخانكة بمحافظة القليوبية ، وفقاً للخرائط

والإحداثيات المرفقة ، لصالح محافظة القليوبية ، لاستخدامها فى إقامة منطقة صناعية ،

وفقاً للقواعد والقوانين المعمول بها فى هذا الشأن .

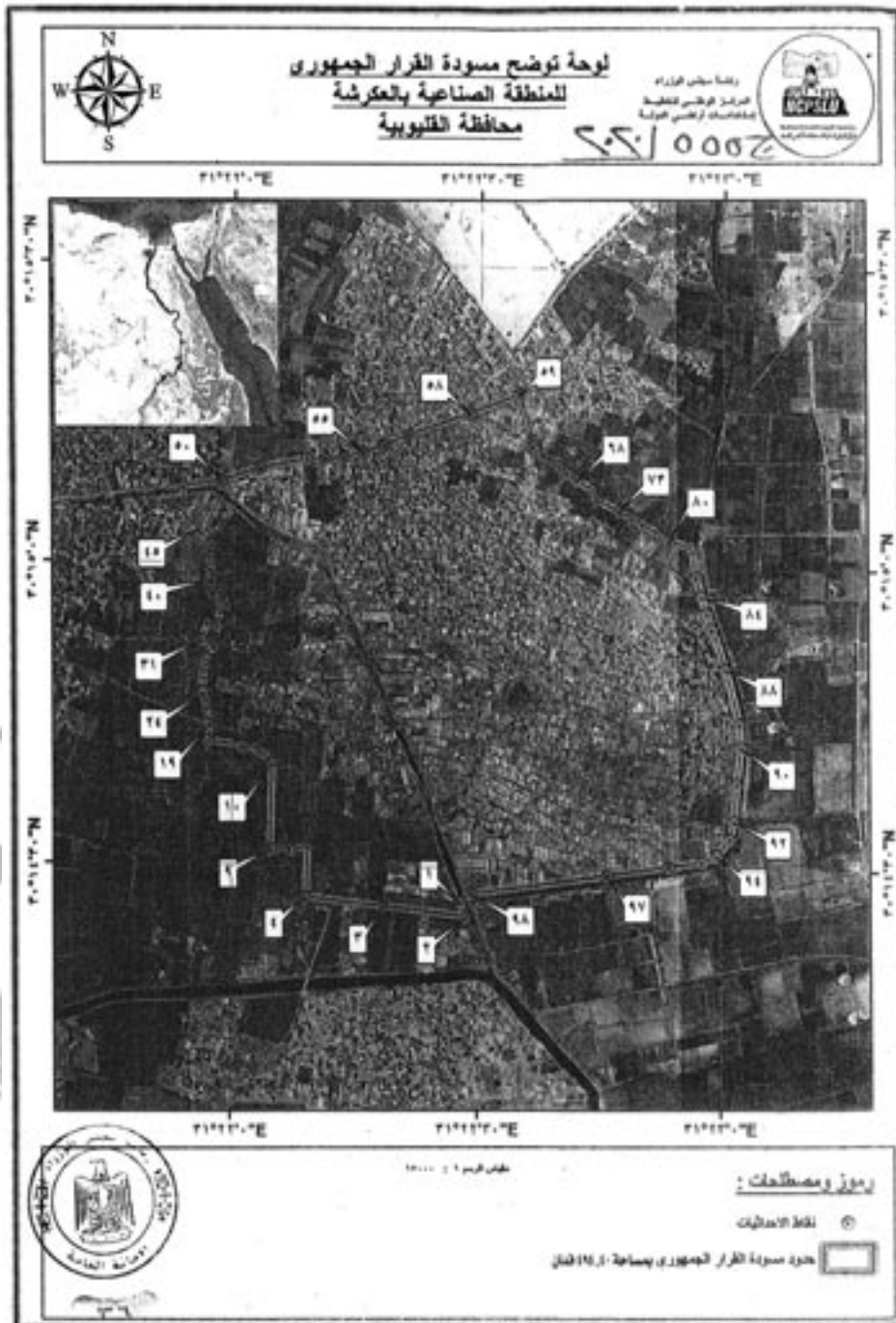
(المادة الثانية)

يُنشر هذا القرار فى الجريدة الرسمية .

صدر برئاسة الجمهورية فى ٢٨ المحرم سنة ١٤٤٢ هـ

(الموافق ١٦ سبتمبر سنة ٢٠٢٠ م) .

عبد الفتاح السيسى



٢٠٥٥٥ ج

كشف إحداثيات حدود مسودة القرار الجمهوري للمنطقة الصناعية بالمعركة محافظة القنيطرة بنظام WGS 84

Y	X	سلسلة	Y	X	حاصل
٢٠° ١٤' ٥,١١٠" N	٢١° ٢١' ٤٨,٨١٥" E	٢٠	٢٠° ١٤' ٢٦,٨٧٦" N	٢١° ٢١' ٢٧,٧٤٢" E	١
٢٠° ١٤' ٩,٤٤٦" N	٢١° ٢١' ٢,٢١٥" E	٢١	٢٠° ١٤' ٢٥,٠٦٥" N	٢١° ٢١' ٢٨,١٥١" E	٢
٢٠° ١٤' ١٠,٤٤١" N	٢١° ٢١' ٨,٩٢٦" E	٢٢	٢٠° ١٤' ٢٤,٠٢٢" N	٢١° ٢١' ١٨,٤٩٤" E	٣
٢٠° ١٤' ١٠,٨٤٨" N	٢١° ٢١' ١١,٠٧٠" E	٢٣	٢٠° ١٤' ٢٤,٨٦١" N	٢١° ٢١' ٩,٠٢٠" E	٤
٢٠° ١٤' ١٠,٦٥٨" N	٢١° ٢١' ١٣,٢٨٨" E	٢٤	٢٠° ١٤' ٢٤,٨٤٤" N	٢١° ٢١' ٩,٢١٧" E	٥
٢٠° ١٤' ١١,٢١٨" N	٢١° ٢١' ١٤,٧٧٧" E	٢٥	٢٠° ١٤' ٢٤,٨٧٤" N	٢١° ٢١' ٧,٢٤١" E	٦
٢٠° ١٤' ١١,٩٢٤" N	٢١° ٢١' ١٨,٢٨٢" E	٢٦	٢٠° ١٤' ٢٤,٨٨٩" N	٢١° ٢١' ٧,٠٤٢" E	٧
٢٠° ١٤' ١٢,٠٧٧" N	٢١° ٢١' ٢١,٢٠٧" E	٢٧	٢٠° ١٤' ٢٤,٩١٩" N	٢١° ٢١' ٨,٤٧١" E	٨
٢٠° ١٤' ١٢,٢١١" N	٢١° ٢١' ٢٤,٧٤٨" E	٢٨	٢٠° ١٤' ٢٤,٩٤٩" N	٢١° ٢١' ٨,٢٦٨" E	٩
٢٠° ١٤' ١٢,٣٢٠" N	٢١° ٢١' ٢٨,٧٨٠" E	٢٩	٢٠° ١٤' ٢٤,٩٧٩" N	٢١° ٢١' ٨,٠٦٥" E	١٠
٢٠° ١٤' ١٢,٤٣٠" N	٢١° ٢١' ٣٢,٢٩٠" E	٣٠	٢٠° ١٤' ٢٤,٩٩٩" N	٢١° ٢١' ٨,٨٦٢" E	١١
٢٠° ١٤' ١٢,٥٤٠" N	٢١° ٢١' ٣٥,٨٠٠" E	٣١	٢٠° ١٤' ٢٤,٩٩٩" N	٢١° ٢١' ٨,٦٥٩" E	١٢
٢٠° ١٤' ١٢,٦٥٠" N	٢١° ٢١' ٣٩,٣١٠" E	٣٢	٢٠° ١٤' ٢٤,٩٩٩" N	٢١° ٢١' ٨,٤٥٦" E	١٣
٢٠° ١٤' ١٢,٧٦٠" N	٢١° ٢١' ٤٢,٨٢٠" E	٣٣	٢٠° ١٤' ٢٤,٩٩٩" N	٢١° ٢١' ٨,٢٥٣" E	١٤
٢٠° ١٤' ١٢,٨٧٠" N	٢١° ٢١' ٤٦,٣٣٠" E	٣٤	٢٠° ١٤' ٢٤,٩٩٩" N	٢١° ٢١' ٨,٠٥٠" E	١٥
٢٠° ١٤' ١٢,٩٨٠" N	٢١° ٢١' ٤٩,٨٤٠" E	٣٥	٢٠° ١٤' ٢٤,٩٩٩" N	٢١° ٢١' ٧,٨٤٧" E	١٦
٢٠° ١٤' ١٣,٠٩٠" N	٢١° ٢١' ٥٣,٣٥٠" E	٣٦	٢٠° ١٤' ٢٤,٩٩٩" N	٢١° ٢١' ٧,٦٤٤" E	١٧
٢٠° ١٤' ١٣,٢٠٠" N	٢١° ٢١' ٥٦,٨٦٠" E	٣٧	٢٠° ١٤' ٢٤,٩٩٩" N	٢١° ٢١' ٧,٤٤١" E	١٨
٢٠° ١٤' ١٣,٣١٠" N	٢١° ٢١' ٦٠,٣٧٠" E	٣٨	٢٠° ١٤' ٢٤,٩٩٩" N	٢١° ٢١' ٧,٢٣٨" E	١٩
٢٠° ١٤' ١٣,٤٢٠" N	٢١° ٢١' ٦٣,٨٨٠" E	٣٩	٢٠° ١٤' ٢٤,٩٩٩" N	٢١° ٢١' ٧,٠٣٥" E	٢٠
٢٠° ١٤' ١٣,٥٣٠" N	٢١° ٢١' ٦٧,٣٩٠" E	٤٠	٢٠° ١٤' ٢٤,٩٩٩" N	٢١° ٢١' ٦,٨٣٢" E	٢١
٢٠° ١٤' ١٣,٦٤٠" N	٢١° ٢١' ٧٠,٩٠٠" E	٤١	٢٠° ١٤' ٢٤,٩٩٩" N	٢١° ٢١' ٦,٦٢٩" E	٢٢
٢٠° ١٤' ١٣,٧٥٠" N	٢١° ٢١' ٧٤,٤١٠" E	٤٢	٢٠° ١٤' ٢٤,٩٩٩" N	٢١° ٢١' ٦,٤٢٦" E	٢٣
٢٠° ١٤' ١٣,٨٦٠" N	٢١° ٢١' ٧٧,٩٢٠" E	٤٣	٢٠° ١٤' ٢٤,٩٩٩" N	٢١° ٢١' ٦,٢٢٣" E	٢٤
٢٠° ١٤' ١٣,٩٧٠" N	٢١° ٢١' ٨١,٤٣٠" E	٤٤	٢٠° ١٤' ٢٤,٩٩٩" N	٢١° ٢١' ٦,٠٢٠" E	٢٥
٢٠° ١٤' ١٤,٠٨٠" N	٢١° ٢١' ٨٤,٩٤٠" E	٤٥	٢٠° ١٤' ٢٤,٩٩٩" N	٢١° ٢١' ٥,٨١٧" E	٢٦
٢٠° ١٤' ١٤,١٩٠" N	٢١° ٢١' ٨٨,٤٥٠" E	٤٦	٢٠° ١٤' ٢٤,٩٩٩" N	٢١° ٢١' ٥,٦١٤" E	٢٧
٢٠° ١٤' ١٤,٣٠٠" N	٢١° ٢١' ٩١,٩٦٠" E	٤٧	٢٠° ١٤' ٢٤,٩٩٩" N	٢١° ٢١' ٥,٤١١" E	٢٨
٢٠° ١٤' ١٤,٤١٠" N	٢١° ٢١' ٩٥,٤٧٠" E	٤٨	٢٠° ١٤' ٢٤,٩٩٩" N	٢١° ٢١' ٥,٢٠٨" E	٢٩
٢٠° ١٤' ١٤,٥٢٠" N	٢١° ٢١' ٩٨,٩٨٠" E	٤٩	٢٠° ١٤' ٢٤,٩٩٩" N	٢١° ٢١' ٥,٠٠٥" E	٣٠
٢٠° ١٤' ١٤,٦٣٠" N	٢١° ٢١' ١٠٢,٤٩٠" E	٥٠	٢٠° ١٤' ٢٤,٩٩٩" N	٢١° ٢١' ٤,٨٠٢" E	٣١
٢٠° ١٤' ١٤,٧٤٠" N	٢١° ٢١' ١٠٦,٠٠٠" E	٥١	٢٠° ١٤' ٢٤,٩٩٩" N	٢١° ٢١' ٤,٦٠٠" E	٣٢
٢٠° ١٤' ١٤,٨٥٠" N	٢١° ٢١' ١٠٩,٥١٠" E	٥٢	٢٠° ١٤' ٢٤,٩٩٩" N	٢١° ٢١' ٤,٤٠٠" E	٣٣
٢٠° ١٤' ١٤,٩٦٠" N	٢١° ٢١' ١١٣,٠٢٠" E	٥٣	٢٠° ١٤' ٢٤,٩٩٩" N	٢١° ٢١' ٤,٢٠٠" E	٣٤
٢٠° ١٤' ١٥,٠٧٠" N	٢١° ٢١' ١١٦,٥٣٠" E	٥٤	٢٠° ١٤' ٢٤,٩٩٩" N	٢١° ٢١' ٤,٠٠٠" E	٣٥
٢٠° ١٤' ١٥,١٨٠" N	٢١° ٢١' ١٢٠,٠٤٠" E	٥٥	٢٠° ١٤' ٢٤,٩٩٩" N	٢١° ٢١' ٣,٨٠٠" E	٣٦
٢٠° ١٤' ١٥,٢٩٠" N	٢١° ٢١' ١٢٣,٥٥٠" E	٥٦	٢٠° ١٤' ٢٤,٩٩٩" N	٢١° ٢١' ٣,٦٠٠" E	٣٧
٢٠° ١٤' ١٥,٤٠٠" N	٢١° ٢١' ١٢٧,٠٦٠" E	٥٧	٢٠° ١٤' ٢٤,٩٩٩" N	٢١° ٢١' ٣,٤٠٠" E	٣٨
٢٠° ١٤' ١٥,٥١٠" N	٢١° ٢١' ١٣٠,٥٧٠" E	٥٨	٢٠° ١٤' ٢٤,٩٩٩" N	٢١° ٢١' ٣,٢٠٠" E	٣٩
٢٠° ١٤' ١٥,٦٢٠" N	٢١° ٢١' ١٣٤,٠٨٠" E	٥٩	٢٠° ١٤' ٢٤,٩٩٩" N	٢١° ٢١' ٣,٠٠٠" E	٤٠
٢٠° ١٤' ١٥,٧٣٠" N	٢١° ٢١' ١٣٧,٥٩٠" E	٦٠	٢٠° ١٤' ٢٤,٩٩٩" N	٢١° ٢١' ٢,٨٠٠" E	٤١
٢٠° ١٤' ١٥,٨٤٠" N	٢١° ٢١' ١٤١,١٠٠" E	٦١	٢٠° ١٤' ٢٤,٩٩٩" N	٢١° ٢١' ٢,٦٠٠" E	٤٢
٢٠° ١٤' ١٥,٩٥٠" N	٢١° ٢١' ١٤٤,٦١٠" E	٦٢	٢٠° ١٤' ٢٤,٩٩٩" N	٢١° ٢١' ٢,٤٠٠" E	٤٣
٢٠° ١٤' ١٦,٠٦٠" N	٢١° ٢١' ١٤٨,١٢٠" E	٦٣	٢٠° ١٤' ٢٤,٩٩٩" N	٢١° ٢١' ٢,٢٠٠" E	٤٤
٢٠° ١٤' ١٦,١٧٠" N	٢١° ٢١' ١٥١,٦٣٠" E	٦٤	٢٠° ١٤' ٢٤,٩٩٩" N	٢١° ٢١' ٢,٠٠٠" E	٤٥
٢٠° ١٤' ١٦,٢٨٠" N	٢١° ٢١' ١٥٥,١٤٠" E	٦٥	٢٠° ١٤' ٢٤,٩٩٩" N	٢١° ٢١' ١,٨٠٠" E	٤٦
٢٠° ١٤' ١٦,٣٩٠" N	٢١° ٢١' ١٥٨,٦٥٠" E	٦٦	٢٠° ١٤' ٢٤,٩٩٩" N	٢١° ٢١' ١,٦٠٠" E	٤٧
٢٠° ١٤' ١٦,٥٠٠" N	٢١° ٢١' ١٦٢,١٦٠" E	٦٧	٢٠° ١٤' ٢٤,٩٩٩" N	٢١° ٢١' ١,٤٠٠" E	٤٨
٢٠° ١٤' ١٦,٦١٠" N	٢١° ٢١' ١٦٥,٦٧٠" E	٦٨	٢٠° ١٤' ٢٤,٩٩٩" N	٢١° ٢١' ١,٢٠٠" E	٤٩
٢٠° ١٤' ١٦,٧٢٠" N	٢١° ٢١' ١٦٩,١٨٠" E	٦٩	٢٠° ١٤' ٢٤,٩٩٩" N	٢١° ٢١' ١,٠٠٠" E	٥٠
٢٠° ١٤' ١٦,٨٣٠" N	٢١° ٢١' ١٧٢,٦٩٠" E	٧٠	٢٠° ١٤' ٢٤,٩٩٩" N	٢١° ٢١' ٠,٨٠٠" E	٥١
٢٠° ١٤' ١٦,٩٤٠" N	٢١° ٢١' ١٧٦,٢٠٠" E	٧١	٢٠° ١٤' ٢٤,٩٩٩" N	٢١° ٢١' ٠,٦٠٠" E	٥٢
٢٠° ١٤' ١٧,٠٥٠" N	٢١° ٢١' ١٨٠,٧١٠" E	٧٢	٢٠° ١٤' ٢٤,٩٩٩" N	٢١° ٢١' ٠,٤٠٠" E	٥٣
٢٠° ١٤' ١٧,١٦٠" N	٢١° ٢١' ١٨٤,٢٢٠" E	٧٣	٢٠° ١٤' ٢٤,٩٩٩" N	٢١° ٢١' ٠,٢٠٠" E	٥٤
٢٠° ١٤' ١٧,٢٧٠" N	٢١° ٢١' ١٨٨,٧٣٠" E	٧٤	٢٠° ١٤' ٢٤,٩٩٩" N	٢١° ٢١' ٠,٠٠٠" E	٥٥
٢٠° ١٤' ١٧,٣٨٠" N	٢١° ٢١' ١٩٢,٢٤٠" E	٧٥	٢٠° ١٤' ٢٤,٩٩٩" N	٢١° ٢١' ٠,٠٠٠" E	٥٦
٢٠° ١٤' ١٧,٤٩٠" N	٢١° ٢١' ١٩٦,٧٥٠" E	٧٦	٢٠° ١٤' ٢٤,٩٩٩" N	٢١° ٢١' ٠,٠٠٠" E	٥٧
٢٠° ١٤' ١٧,٦٠٠" N	٢١° ٢١' ٢٠٠,٢٦٠" E	٧٧	٢٠° ١٤' ٢٤,٩٩٩" N	٢١° ٢١' ٠,٠٠٠" E	٥٨
٢٠° ١٤' ١٧,٧١٠" N	٢١° ٢١' ٢٠٤,٧٧٠" E	٧٨	٢٠° ١٤' ٢٤,٩٩٩" N	٢١° ٢١' ٠,٠٠٠" E	٥٩
٢٠° ١٤' ١٧,٨٢٠" N	٢١° ٢١' ٢٠٨,٢٨٠" E	٧٩	٢٠° ١٤' ٢٤,٩٩٩" N	٢١° ٢١' ٠,٠٠٠" E	٦٠
٢٠° ١٤' ١٧,٩٣٠" N	٢١° ٢١' ٢١٢,٧٩٠" E	٨٠	٢٠° ١٤' ٢٤,٩٩٩" N	٢١° ٢١' ٠,٠٠٠" E	٦١
٢٠° ١٤' ١٨,٠٤٠" N	٢١° ٢١' ٢١٦,٣٠٠" E	٨١	٢٠° ١٤' ٢٤,٩٩٩" N	٢١° ٢١' ٠,٠٠٠" E	٦٢
٢٠° ١٤' ١٨,١٥٠" N	٢١° ٢١' ٢٢٠,٨١٠" E	٨٢	٢٠° ١٤' ٢٤,٩٩٩" N	٢١° ٢١' ٠,٠٠٠" E	٦٣
٢٠° ١٤' ١٨,٢٦٠" N	٢١° ٢١' ٢٢٤,٣٢٠" E	٨٣	٢٠° ١٤' ٢٤,٩٩٩" N	٢١° ٢١' ٠,٠٠٠" E	٦٤
٢٠° ١٤' ١٨,٣٧٠" N	٢١° ٢١' ٢٢٨,٨٣٠" E	٨٤	٢٠° ١٤' ٢٤,٩٩٩" N	٢١° ٢١' ٠,٠٠٠" E	٦٥
٢٠° ١٤' ١٨,٤٨٠" N	٢١° ٢١' ٢٣٢,٣٤٠" E	٨٥	٢٠° ١٤' ٢٤,٩٩٩" N	٢١° ٢١' ٠,٠٠٠" E	٦٦
٢٠° ١٤' ١٨,٥٩٠" N	٢١° ٢١' ٢٣٦,٨٥٠" E	٨٦	٢٠° ١٤' ٢٤,٩٩٩" N	٢١° ٢١' ٠,٠٠٠" E	٦٧
٢٠° ١٤' ١٨,٦٠٠" N	٢١° ٢١' ٢٤٠,٣٦٠" E	٨٧	٢٠° ١٤' ٢٤,٩٩٩" N	٢١° ٢١' ٠,٠٠٠" E	٦٨
٢٠° ١٤' ١٨,٧١٠" N	٢١° ٢١' ٢٤٤,٨٧٠" E	٨٨	٢٠° ١٤' ٢٤,٩٩٩" N	٢١° ٢١' ٠,٠٠٠" E	٦٩
٢٠° ١٤' ١٨,٨٢٠" N	٢١° ٢١' ٢٤٨,٣٨٠" E	٨٩	٢٠° ١٤' ٢٤,٩٩٩" N	٢١° ٢١' ٠,٠٠٠" E	٧٠
٢٠° ١٤' ١٨,٩٣٠" N	٢١° ٢١' ٢٥٢,٨٩٠" E	٩٠	٢٠° ١٤' ٢٤,٩٩٩" N	٢١° ٢١' ٠,٠٠٠" E	٧١
٢٠° ١٤' ١٩,٠٤٠" N	٢١° ٢١' ٢٥٦,٤٠٠" E	٩١	٢٠° ١٤' ٢٤,٩٩٩" N	٢١° ٢١' ٠,٠٠٠" E	٧٢
٢٠° ١٤' ١٩,١٥٠" N	٢١° ٢١' ٢٦٠,٩١٠" E	٩٢	٢٠° ١٤' ٢٤,٩٩٩" N	٢١° ٢١' ٠,٠٠٠" E	٧٣
٢٠° ١٤' ١٩,٢٦٠" N	٢١° ٢١' ٢٦٤,٤٢٠" E	٩٣	٢٠° ١٤' ٢٤,٩٩٩" N	٢١° ٢١' ٠,٠٠٠" E	٧٤
٢٠° ١٤' ١٩,٣٧٠" N	٢١° ٢١' ٢٦٨,٩٣٠" E	٩٤	٢٠° ١٤' ٢٤,٩٩٩" N	٢١° ٢١' ٠,٠٠٠" E	٧٥
٢٠° ١٤' ١٩,٤٨٠" N	٢١° ٢١' ٢٧٢,٤٤٠" E	٩٥	٢٠° ١٤' ٢٤,٩٩٩" N	٢١° ٢١' ٠,٠٠٠" E	٧٦
٢٠° ١٤' ١٩,٥٩٠" N	٢١° ٢١' ٢٧٦,٩٥٠" E	٩٦	٢٠° ١٤' ٢٤,٩٩٩" N	٢١° ٢١' ٠,٠٠٠" E	٧٧
٢٠° ١٤' ١٩,٦٠٠" N	٢١° ٢١' ٢٨٠,٤٦٠" E	٩٧	٢٠° ١٤' ٢٤,٩٩٩" N	٢١° ٢١' ٠,٠٠٠" E	٧٨
٢٠° ١٤' ١٩,٧١٠" N	٢١° ٢١' ٢٨٤,٩٧٠" E	٩٨	٢٠° ١٤' ٢٤,٩٩٩" N	٢١° ٢١' ٠,٠٠٠" E	٧٩
٢٠° ١٤' ١٩,٨٢٠" N	٢١° ٢١' ٢٨٨,٤٨٠" E	٩٩	٢٠° ١٤' ٢٤,٩٩٩" N	٢١° ٢١' ٠,٠٠٠" E	٨٠
٢٠° ١٤' ١٩,٩٣٠" N	٢١° ٢١' ٢٩٢,٩٩٠" E	١٠٠	٢٠° ١٤' ٢٤,٩٩٩" N	٢١° ٢١' ٠,٠٠٠" E	٨١
٢٠° ١٤' ٢٠,٠٤٠" N	٢١° ٢١' ٢٩٦,٥٠٠" E	١٠١	٢٠° ١٤' ٢٤,٩٩٩" N	٢١° ٢١' ٠,٠٠٠" E	٨٢
٢٠° ١٤' ٢٠,١٥٠" N	٢١° ٢١' ٣٠٠,٥١٠" E	١٠٢	٢٠° ١٤' ٢٤,٩٩٩" N	٢١° ٢١' ٠,٠٠٠" E	٨٣
٢٠° ١٤' ٢٠,٢٦٠" N	٢١° ٢١' ٣٠٤,٥٢٠" E	١٠٣	٢٠° ١٤' ٢٤,٩٩٩" N	٢١° ٢١' ٠,٠٠٠" E	٨٤
٢٠° ١٤' ٢٠,٣٧٠" N	٢١° ٢١' ٣٠٨,٥٣٠" E	١٠٤	٢٠° ١٤' ٢٤,٩٩٩" N	٢١° ٢١' ٠,٠٠٠" E	٨٥
٢٠° ١٤'					

قرار رئيس مجلس الوزراء

رقم ١٨٨٣ لسنة ٢٠٢٠

رئيس مجلس الوزراء

بعد الاطلاع على الدستور ؛

وعلى قانون نظام الإدارة المحلية الصادر بالقانون رقم ٤٣ لسنة ١٩٧٩ ؛
وعلى القانون رقم ١٠ لسنة ١٩٩٠ بشأن نزع ملكية العقارات للمنفعة العامة
ولائحته التنفيذية ؛

وعلى قرار رئيس الجمهورية رقم ٢٧٩ لسنة ٢٠١٨ بالتفويض فى بعض الاختصاصات ؛
وبناءً على ما عرضه وزير الإسكان والمرافق والمجمعات العمرانية ؛

قرر :

(المادة الأولى)

يُعتبر من أعمال المنفعة العامة مشروع إنشاء طريق أبراج الضغط العالى بطول ٢٢,٦ كم
بمحافظة سوهاج .

(المادة الثانية)

يُستولى بطريق التنفيذ المباشر على الأراضى اللازمة لتنفيذ المشروع المشار إليه
فى المادة السابقة ، والبالغ مساحتها (٣ أفدنة و٩ قراريط و٩ أسهم) والمبين موقعها وحدودها
وأسماء ملاكها الظاهرين بالمذكرة والرسم التخطيطى الإجمالى والكشوف المرفقة .

(المادة الثالثة)

يُنشر هذا القرار فى الجريدة الرسمية .

صدر برئاسة مجلس الوزراء فى ٢٩ المحرم سنة ١٤٤٢ هـ

(الموافق ١٧ سبتمبر سنة ٢٠٢٠ م) .

رئيس مجلس الوزراء

دكتور / مصطفى كمال مديولى

وزارة الإسكان والمرافق والمجتمعات العمرانية

مذكرة إيضاحية

لمشروع قرار تقرير صفة النفع العام لمشروع إنشاء طريق أبراج الضغط العالى

بطول ٢٢,٦ كم بمحافظة سوهاج

فى إطار حرص الدولة على استراتيجية التنمية الشاملة وإنشاء الطرق لفتح آفاق جديدة للتنمية بصفة عامة وزيادة الترابط الاقتصادى بين القرى والمدن الرئيسية وتحسين جودة الحياة للمواطنين وتيسير حركة الانتقال من خلال إنشاء طرق تنموية ، فقد قامت وزارة الإسكان والمرافق والمجتمعات العمرانية ممثلة فى الجهاز المركزى للتعمير بإنشاء طريق أبراج الضغط العالى بطول ٢٢,٦ كم بمحافظة سوهاج من الدير الأبيض حتى وصلة الربط بين مدينة جهينة والطريق الصحراوى الغربى ، والذى يهدف إلى ربط القرى والمدن الرئيسية ببعضها وتيسير حركة الانتقال وذلك بتمويل من الخطة الاستثمارية للدولة .

نظراً لمرور مشروع إنشاء الطريق المشار إليه بملكيات خاصة وحكومية فى المسافة من كم ١٥,٢٠٠ وحتى كم ١٦,٥٠٠ وحيث إن الطريق يعد من المشروعات التنموية ذات النفع العام ويتطلب استكمال العمل فيه صدور قرار المنفعة العامة للمشروع وذلك حتى يمكن نزع ملكية الأراضى الواقعة بمسار الطريق بمساحة تقدر بـ (٣ أفدنة و٩ قراريط و٩ أسهم) طبقاً لتقديرات مديرية المساحة بسوهاج والاستيلاء عليها بالأمر المباشر والموضح حدودها باللوحه المساحية رقم « ٥-١١-٨٥ » بمقياس رسم (١:٢٥٠٠) وكشوف حصر الملاك الظاهرين لهذه المساحات .

ومن ثم فقد رؤى استصدار قرار باعتبار مشروع إنشاء طريق أبراج الضغط العالي بطول ٢٢,٦ كم بمحافظة سوهاج من أعمال المنفعة العامة .

مع خالص احترامى وعظيم تقديرى

وزير الإسكان

والمرافق والمجتمعات العمرانية

أ.د.م/ عاصم عبد الحميد الجزار



المطابـق بـابـة الـأمـير يـسـة
صـورة الـكـلـيـة لـإـعـطـاء الـعـنـد الـسـاـوـل

مستقل	محافظة	مركز	قرية	اسم الحوض ورقمة	روءى الملاك الظاهرين	ملاحظات
١	سوهاج	الغريبية	الغريبية	هولها غرب الطليحة غرب ٧	جمال محمد عبد الرؤوف	
٢					محمد عمر عبد الله	
٣					محمد محمد عبد الله	
٤					محمد السيد همام محمد	
٥					محمد محروس السيد علي	
٦					محمد حلمي محمد عبد الرؤوف	
٧					ورثة اخوه محمد محمد	
٨					عيسى محمد علي عيسى	
٩					رافعة السيد السيد	
١٠					جمال محمد فهميري	
١١					عبد القادر محمد عواد	
١٢					محمد السيد السيد همام	
١٣					عمري محمد محمد	
١٤					أنور محمد الدين عمر	
١٥	سوهاج	الغريبية	خارج النطاق	محمد عبد الرؤوف محمد عبد القادر		
١٦				السيد فايز مطاوع		
١٧				محمد عيسى محمد عيسى		
١٨				محمد السيد همام		
١٩				أنور محمد الدين عمر		
٢٠				محمد محمد عبد الله		
٢١				محمد عمر عبد الله		
٢٢				عادل محمد حسين		
٢٣				محمد عيسى السيد عيسى		
٢٤				محمد عمر عبد الله		
٢٥				راجي الهادي محمد ابراهيم		
٢٦				عبد الحفيظ بخاشي محمد		
٢٧				محمد السيد همام		
٢٨				محمد محمد محمد الجبل		
٢٩	محمد محمد محمد الجبل					
٣٠	علي محمد محمد الجبل					
٣١	محمد عبد الجبال محمد عبد القادر					
٣٢	محمد محمود عوفين					



مهندس إمداد محمد علي أبو زيد
 مهندس محمد خلف أبو محمد
 مهندس محمد علي أبو محمد
 مهندس محمد علي أبو محمد

رودف ١٨٨٣

مدرية المساهمة بالبيع
مكتب المراجعة
الموضوع: الموضوعات المتعلقة ببيع الأجزاء المتداخلة من البعيات بما
تسرع إنشاء لائحة المراجعة المصنوع العالمي من الرودف
بوهام وحقن وعلمة الرودف بسمه من بوهام والرودف العربي

رقم البيعة	رقم البيعة	اسم صاحب البيعة	المساحة المأخوذة بالمائة	رقم البيعة	اسم البيعة	رقم البيعة	رقم البيعة
١	٢	٣	٤	٥	٦	٧	٨
١	٨	١٨	محمد عبد الرودف الضبع محمد عبد الرودف الضبع	غ	٥١٣١	غ	١
—	—	٣	جمال محمد عبد الرودف آل البا محمد بن محمد بن	١٠ هـ	١٣٥٢٢	—	٢
—	١	٥	محمد بن محمد بن محمد بن محمد بن	١٠٥	١٣٥٦٠	—	٣
—	١٢	١٨	عبد الرودف انصبا الرودف محمد بن السيد	ب	١٠٠٧٤	—	٤
—	١١	—	محمد بن محمد بن الحكومة	ج	١٠٠٧٥	—	٥
—	٠٣	—	محمد أبو شامة متولى	و	١٠٠٧٧	—	٦
—	١٧	١٨	محمد بن محمد بن محمد بن محمد بن	ح	٩١٦٩	—	٨



رئيس المراجعة
مدير مكتب المراجعة
مدير مكتب المراجعة
٢٠٢٠/٩/١٥

١٨٨٣

انشاء طريق ابراج الضغط العالي من جهة حتى النير الابيض بسوهاج ١

كشف احداثيات		
رقم النقطة	شقيات	شماليات
1	664819.82	436686.92
2	665026.20	436459.60
3	665181.50	436242.92
4	665195.95	436231.83
5	665217.03	436217.82
6	665237.23	436202.59
7	665256.78	436184.56
8	665273.30	436166.96
9	665291.65	436147.71
10	665308.04	436130.01
11	665324.79	436109.90
12	665343.79	436089.47
13	665358.37	436073.65
14	665374.82	436057.08
15	665393.31	436038.90
16	665411.64	436021.54
17	665428.35	436002.82
18	665445.03	435983.32
19	665461.16	435964.47
20	665477.33	435944.54
21	665493.34	435926.78
22	665510.87	435909.33
23	665528.25	435892.24
24	665546.64	435874.76
25	665564.01	435857.99
26	665581.65	435839.68
27	665592.92	435828.29
28	665617.33	435806.04



مستخلص من دفتر احداثيات
 رقم ١٨٨٣
 تاريخ ١٧/٩/٢٠٢٠

رواتب ١٨٨٣

29	665607.22	435794.96
30	665582.53	435817.47
31	665570.92	435829.20
32	665553.39	435847.39
33	665536.27	435863.93
34	665517.83	435881.46
35	665500.32	435898.66
36	665482.46	435916.43
37	665465.93	435934.78
38	665449.64	435954.87
39	665433.63	435973.56
40	665417.06	435992.96
41	665400.87	436011.08
42	665382.89	436028.10
43	665364.24	436046.45
44	665347.53	436063.28
45	665332.79	436079.28
46	665313.52	436099.99
47	665296.77	436120.11
48	665280.72	436137.44
49	665262.40	436156.65
50	665246.21	436173.90
51	665227.60	436191.06
52	665208.36	436205.58
53	665187.22	436219.62
54	665170.61	436232.37
55	665014.51	436450.16
56	664808.71	436676.83

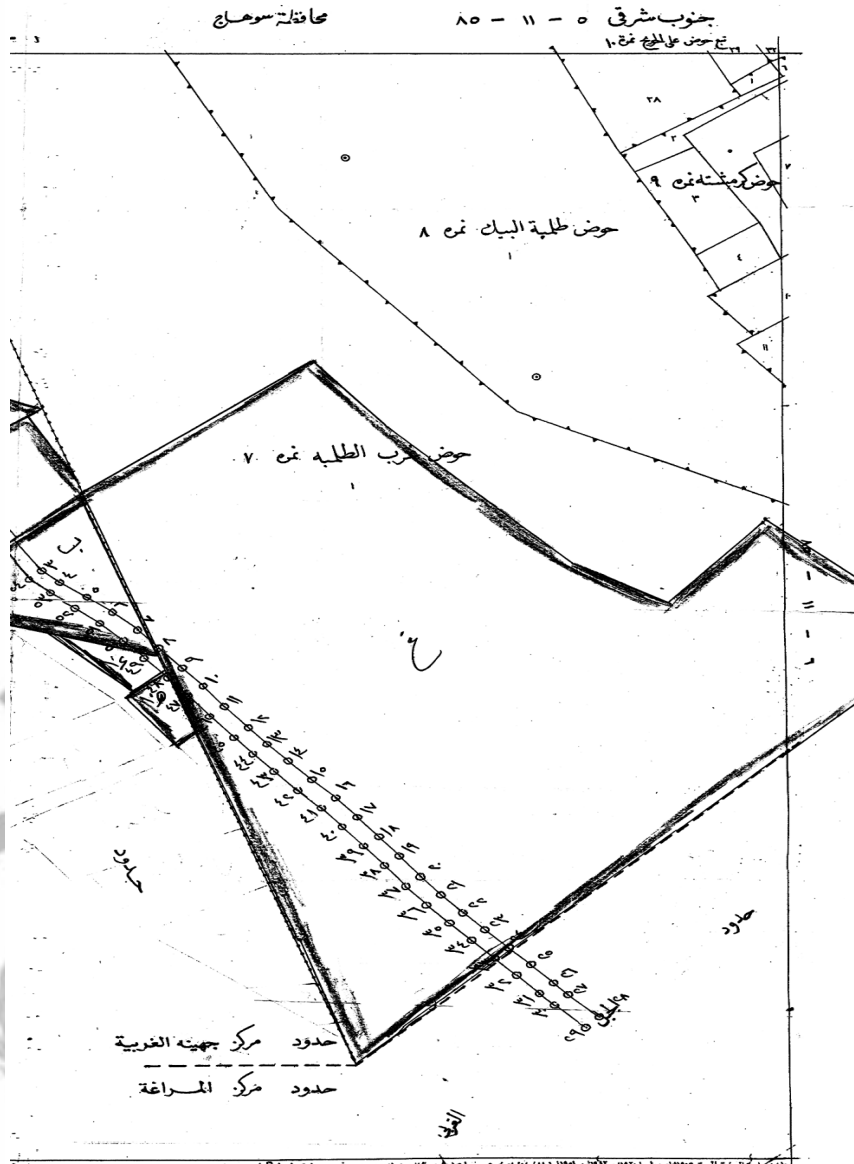


رئيس مجلس الوزراء
عبدالله بن عبدالعزيز آل سعود
٢٠٢٠/٧/١٧

رئيس مجلس الوزراء
عبدالله بن عبدالعزيز آل سعود

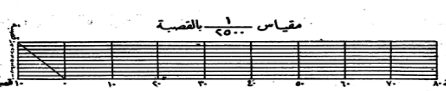
م. م. م.

٥٥٨٣٨٨٣٠

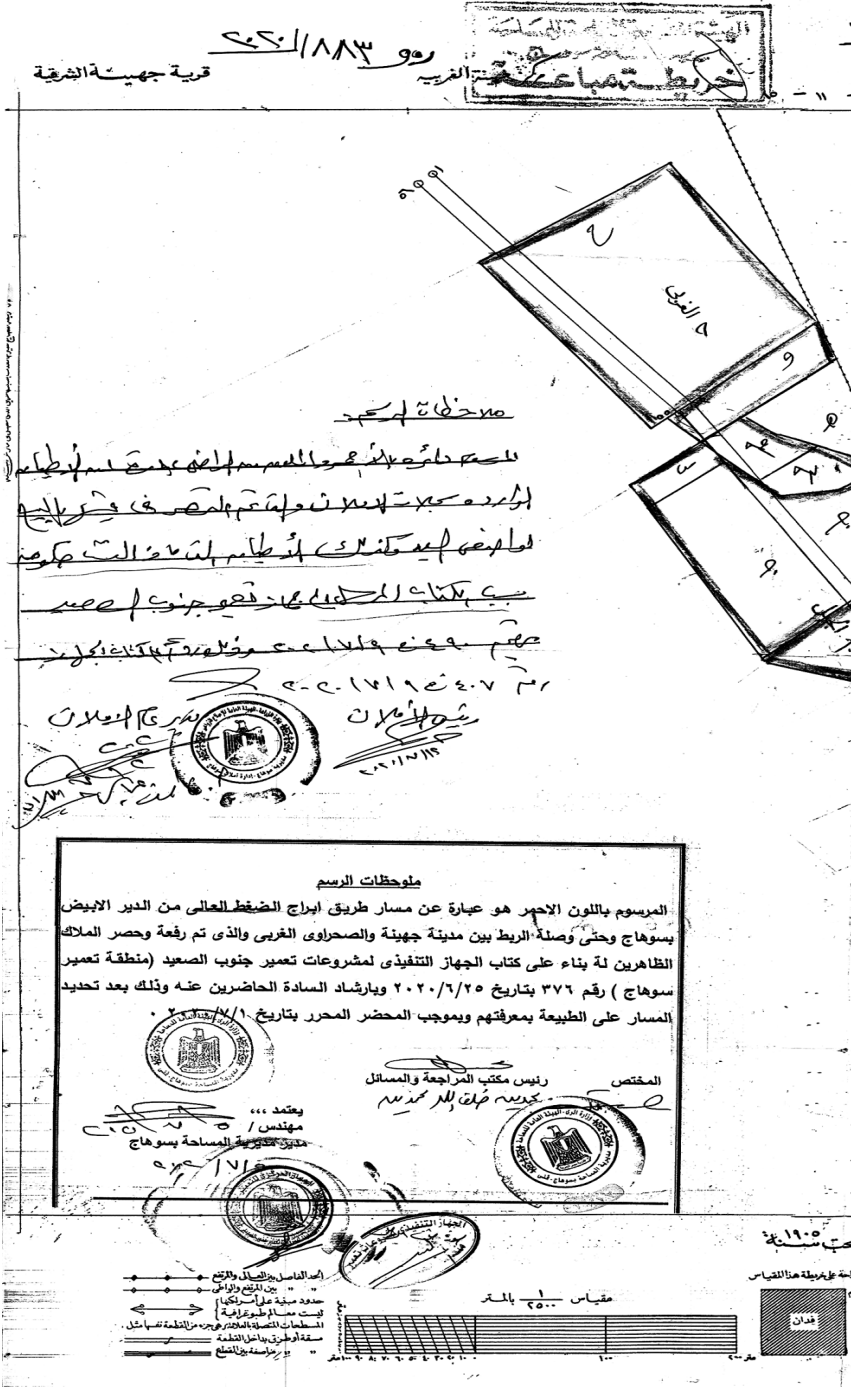


٥٥٨٣٨٨٣٠ (٨٧/١٤/٢٠) (١٧/١١/٢٠) (١٧/١١/٢٠) (١٧/١١/٢٠) (١٧/١١/٢٠) (١٧/١١/٢٠) (١٧/١١/٢٠) (١٧/١١/٢٠) (١٧/١١/٢٠) (١٧/١١/٢٠)

مستوي
معدلات التلال
بالدخان والقياسات

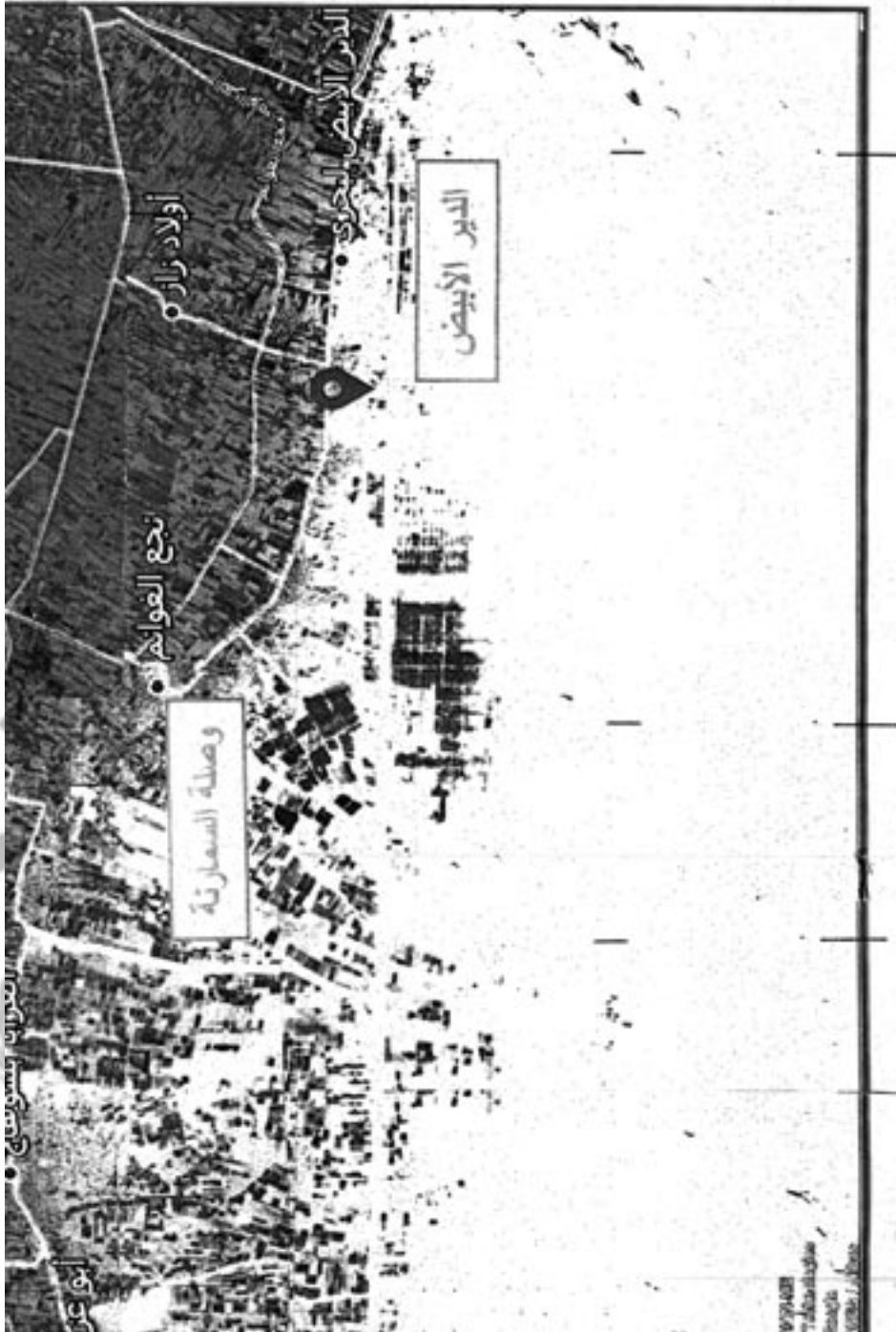


- الحدود المبررة الخاصة كحاجز
- حدود الأراضى
- القبوري
- المراكيز
- الحياطات
- عزلة الأقاليم
- الحدود
- نقطة تفرقة
- مخالفات



مخطط مشروع انشاء طريق أبراج الضغط العا
مدينة جهينة والطريق الصحراوى الغربى



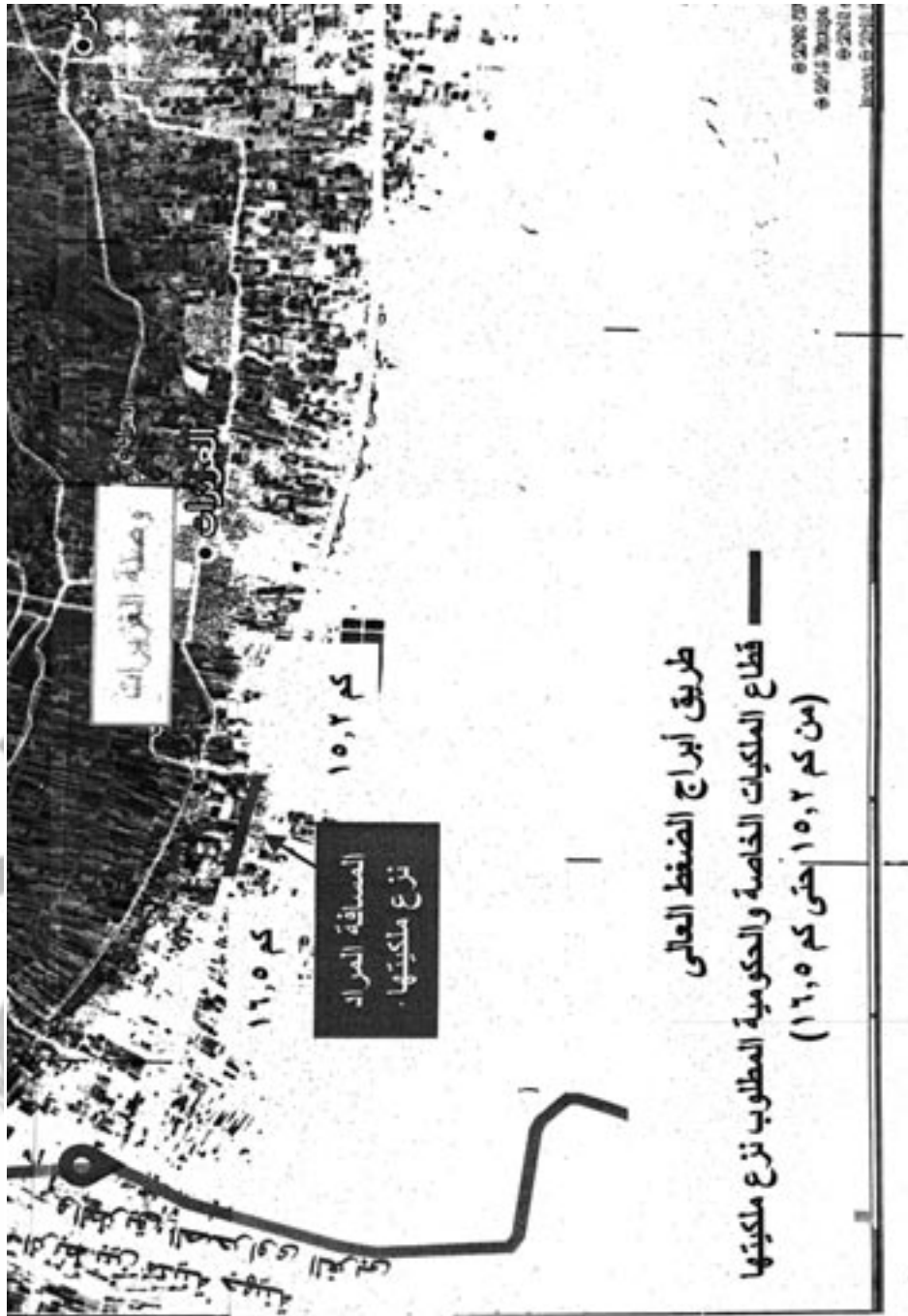


لى من الدير الأبيض حتى وصلة الربط بين
بى بطول ٦, ٢٢ كم بمحافظة سوهاج

رقم ١٧٣/١٧٣

رقم ١٧٣/١٧٣





رقم الإيداع بدار الكتب ٢٠٢٠/٦٥

الهيئة العامة لشئون المطابع الأميرية

١٢٠٩ - ٢٠٢٠/٩/٢٤ - ٢٠٢٠/٢٥٢٤٦

